

OBJET :

- 1 – Les membres élus aux élections 2021 au **Conseil d'Administration**, (9 membres).
- 2 – Les membres du **Bureau du Conseil d'Administration**, (6 membres).

Chers Parents,
Cher Monsieur Bernard ROESCH, le Proviseur,
Chère Madame Annick Marsal, la Directrice | Proviseur Adjointe,
Chères Mesdames et Chers Messieurs les Enseignant(e)s et tout le cadre Administratif,

Nous souhaitons commencer par vous remercier tous et toutes pour votre confiance qui nous encourage à donner le meilleur de nous-mêmes.

Nous avons l'honneur de vous présenter les noms des membres du nouveau **Conseil d'Administration** du **Conseil des Parents**, élus le jeudi 18 novembre 2021 :

Cette année la participation aux élections était importante.
Il y a eu **287 votants**, soit un taux de participation de **83 %**, Exceptionnel et Signifiant.
Voici les résultats avec leurs détails :

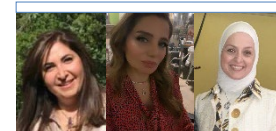
Collège des Syriens : 158 votants

- Madame Maya PATSALIDES
- Madame Maya ARKOUSH
- Madame Luna RAJAB
- Monsieur Antoine LAKAH



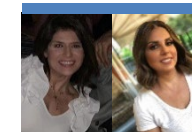
Collège des Français : 37 votants

- Madame Razan NASSAN
- Madame Rania ZENELDIN
- Madame Dania DIAB



Collège des Pays-Tiers : 93 votants

- Madame Tala ALKAHALEH
- Madame Nihal SAMMAN



Les neuf membres du **Conseil d'Administration** se sont réunis ce samedi 20 novembre pour élire parmi eux le **Bureau du Conseil d'Administration**, dont voici la composition :

- Présidente du C.A. : Madame Louna RAJAB
- Vice-Présidente du C.A. : Madame Nihal SAMMAN
- Trésorière du C.A. : Madame Rania ZENELDIN
- Trésorier-Adjoint du C.A. : Monsieur Antoine LAKH
- Secrétaire du C.A. : Madame Dania DIAB
- Secrétaire-Adjointe : Madame Maya ARKOUSH

Les membres du Bureau ont été élus pour une année scolaire.

Au premier mois de l'année scolaire prochaine, un nouveau vote du Conseil d'Administration désignera les membres de son Bureau de l'année prochaine, (*Article 6.2 des statuts du C. des P.*).

Les personnes qui ont reçu le plus haut score de vote dans chaque collège électoral, soit :

Madame Maya Patsalides – Collège électoral des Syriens

Madame Razan Nassan – Collège électoral des Français

Madame Tala AlKahaleh – Collège électoral des Pays-tiers,

n'ont pas pris des fonctions dans le présent Bureau comme il est de coutume de faire, par volonté d'être présentes auprès de toutes les personnes qui ont accepté une fonction, pour travailler en équipe très soudée.

Nous remercions tous les parents d'élèves, qui en votant par procuration ou en se déplaçant personnellement, nous ont exprimé leur confiance lors de ces élections du 18 novembre 2021.

Nous remercions aussi la Direction du Lycée et tout le cadre Administratif qui ont veillé à la préparation et au bon déroulement de ces élections en toute transparence et sérénité.

Nous remercions les membres du Conseil d'Administration sortant pour tous les efforts qu'ils ont déployés lors de leurs mandats.

Ce résultat est pour nous la preuve que **vous comptez sur nous**.

Et dans le même état d'esprit nous **comptons à notre tour sur vous**, sur chacun de vous, pour qu'on puisse assurer ensemble l'avenir de nos enfants et l'essor et le développement de notre **cher LCDG de Damas**.

Ensemble, la main dans la main, comme une seule personne, nous voulons travailler avec tous les parents et tout le cadre éducatif et administratif.

Veillez agréer, Mesdames et Messieurs, l'expression de nos sentiments les plus dévoués.

Le **Conseil d'Administration**

